

# Sterk bot voor een mooi en gezond gebit

Patiënteninformatie | Botherstel met Geistlich Bio-Oss® en Geistlich Bio-Gide®



## Inhoud

“Lachen is de beste manier om je tanden te laten zien”	3
Waardoor wordt botverlies veroorzaakt	4
Wanneer is botherstel nodig	5
Hoe kan bot worden hersteld	6
Wat zijn Geistlich Bio-Oss® en Geistlich Bio-Gide®	7
Hoe verloopt de behandeling	8
Waar moet ik op letten na de behandeling	11
Hoe worden Geistlich Bio-Oss® en Geistlich Bio-Gide® geproduceerd	12
Welke ervaringen zijn er met Geistlich Bio-Oss® en Geistlich Bio-Gide®	13
Aantekeningen	15

## “Lachen is de beste manier om je tanden te laten zien”

Een mooi gezond en sterk gebit bevordert je gevoel van welbehagen en zelfvertrouwen. Het versterkt je persoonlijkheid, zowel privé als in het zakelijke leven. Daarom stellen betrokken tandartsen en kaakchirurgen een nauwkeurig behandelplan op om ontbrekende tanden en kiezen te vervangen en hoe zieke tanden het beste kunnen worden behandeld, om u de kwaliteit van leven weer terug te geven welke u zo gewend was.

Botherstellende behandelingen verbeteren het functioneren en de schoonheid van uw gebit. Om dit te bereiken heeft uw tandarts de beschikking over natuurlijke materialen welke zich sinds vele jaren hebben bewezen en welke door ons lichaam uitstekend worden geaccepteerd, alsof het ‘eigen’ materialen zijn.

3



## Waarvoor wordt botverlies veroorzaakt?

4

Botverlies kan zeer verschillende oorzaken hebben: een ongeluk, een ontsteking van tandvlees of bot veroorzaakt door bacteriële tandplak (parodontitis). Ook het verlies van mechanische belasting door het verwijderen van tanden of kiezen, kan de hoogte en dikte van het kaakbot doen afnemen (slinken).

Voldoende botvolume is essentieel voor de langdurige stabiliteit van uw tanden of tandimplantaten. Tevens kan het een bepalende factor zijn bij de uiteindelijke positionering en vormgeving van uw tanden en/of tandvlees.



1



2



3



4



5

## Wanneer is botherstel nodig?

5

### 1. Tandimplantaten

Ter ondersteuning en herstel van het kaakbot; wanneer tandimplantaten worden gebruikt; indien het bestaande botvolume niet voldoende is om een langdurige verankering in het kaakbot te waarborgen.

### 2. Parodontitis

Ter behoudt van bestaande tanden welke hun verankering in het kaakbot, als gevolg van een parodontale aandoening, hebben verloren (bijv. bacteriële tandplak).

### 3. Omvangrijk botverlies

Botherstel als gevolg van omvangrijk verlies van het kaakbot.

### 4. Sinusbodem verhoging (Sinus Floor Elevation)

Ter correctie van een botdefect in het achterste deel van de bovenkaak (sinus maxillaris).

### 5. Verwijdering van wortelrestanten of cysten

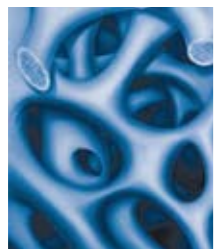
Ter herstel van botverlies als gevolg van wortelrestant of cysteverwijdering.

## Hoe kan bot worden hersteld?

6

Ons bot beschikt over de eigenschap om te regenereren, anders uitgedrukt: om ontbrekend bot aan te vullen. Echter in de meeste gevallen heeft dit proces hulp nodig. De van oorsprong natuurlijke producten Geistlich Bio-Oss® en Geistlich Bio-Gide® ondersteunen het lichaamseigen botherstel proces zeer effectief.

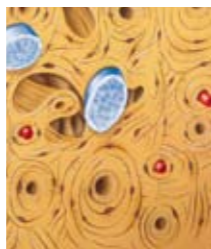
De vorming van nieuw bot heeft ondersteuning nodig in de vorm van een matrix waarin het nieuwe bot zich in alle rust kan ontwikkelen. Het botsubstitutiemateriaal Geistlich Bio-Oss® voldoet aan deze eisen met zijn sterk poreuze structuur. Het gebied waar de botformatie plaats moet vinden wordt met een membraan (Geistlich Bio-Gide®) afgedekt. Deze membraan dient als een beschermende barrière tegen de ingroei van het veel sneller groeiende tandvlees. De ruimte moet namelijk gevuld worden met nieuw bot en niet met tandvlees (zacht weefsel). Naast deze beschermende eigenschap bevordert het Geistlich Bio-Gide® membraan een ongestoorde wondheling.



1



2



3

- 1 matrixstructuur van Geistlich Bio-Oss®
- 2 ingroei van bloedvaten en botvormende cellen
- 3 voltooide botformatie

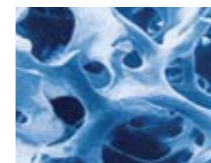
## Wat zijn Geistlich Bio-Oss® en Geistlich Bio-Gide®?

7

Geistlich Bio-Oss® en Geistlich Bio-Gide® zijn 100% natuurlijke producten. Door de sterke overeenkomst met menselijke bot, beschikken deze materialen over unieke eigenschappen om de vorming van nieuw bot en tandvlees in het menselijk lichaam te bevorderen. De producten worden volledig opgenomen in het herstelproces van ons lichaam en worden daarna geleidelijk afgebroken door het lichaamseigen stofwisselingsproces. Voor Geistlich Bio-Oss® zal dit proces (ook wel remodeling genoemd) verscheidene jaren duren terwijl Geistlich Bio-Gide® in enkele maanden volledig is afgebroken.

**Geistlich Bio-Oss®** wordt gemaakt uit de minerale delen van beenderen van Australische runderen. Tijdens de fabricage worden de organische bestanddelen volledig verwijderd. Daarna blijft alleen de uit calcium bestaande harde botstructuur over.

**Geistlich Bio-Gide®** wordt geprepareerd uit varkenscollageen. In het menselijk lichaam is het proteïne collageen het belangrijkste component van onze huid en onderliggende weefsels. De natuurlijke proteïne structuur van Geistlich Bio-Gide® bevordert de wondheling en staat een optimale botregeneratie toe door te fungeren als een beschermende barrière.



1



2



3



4

- 1 structuur van Geistlich Bio-Oss® onder de microscoop
- 2 Geistlich Bio-Oss®
- 3 structuur van Geistlich Bio-Gide® onder de microscoop
- 4 Geistlich Bio-Gide®

## Hoe verloopt de behandeling?

8 Botherstel kan vóór of tijdens de plaatsing van het tandimplantaat gebeuren.

### 1a Tandimplantaat

Een blootliggend implantaat door te weinig bot.

### 1b Gebruik van Geistlich Bio-Oss®

Opvullen van het botdefect met Geistlich Bio-Oss® ter bevordering van botvorming.

### 1c Gebruik van Geistlich Bio-Gide®

Ter bescherming van de botvorming wordt de wond afgedekt met het Geistlich Bio-Gide® membraan.



1a

1b

1c

De plaatsing van het tandimplantaat gebeurt ná het voltooide botherstel

9

### 2a Gebruik van Geistlich Bio-Oss®

Opvullen van het botdefect met Geistlich Bio-Oss® ter bevordering van botvorming.

### 2b Gebruik van Geistlich Bio-Gide®

Ter bescherming van de botvorming wordt de wond afgedekt met het Geistlich Bio-Gide® membraan.

### 2c Tandimplantaat

Het tandimplantaat wordt geplaatst nadat het botherstel is voltooid.



2a

2b

2c

Als een door parodontitis aangetaste tand door behandeling van het aangetaste gebied behouden kan worden, kunnen Geistlich Bio-Oss® en Geistlich Bio-Gide® worden gebruikt om nieuw bot op te bouwen net zoals dit gebeurt bij tandimplantaten. Deze vorm van botopbouw stabiliseert de tand.



## Waar moet ik op letten na de behandeling?

- Zwellingen kunnen worden behandeld met koude kompressen.
- Bij pijn kan uw tandarts of kaakchirurg een pijnstiller voorschrijven.
- Vermijd de eerste paar weken met tandenpoetsen het gebied waar de operatie heeft plaatsgevonden en gebruik een antibacterieel mondspoelmiddel. Na deze eerste paar weken kunt u met een zachte tandenborstel het gebied rond de wond voorzichtig reinigen.
- Gebruik geen koffie, alcohol of sigaretten gedurende 2-3 dagen na de operatie. Dit vermindert het risico op nabloedingen. Een betere wondheling is het gevolg.
- Roken en een slechte mondhygiëne hebben een sterk nadelig effect op het eindresultaat van de behandeling.
- De nacontrole bij uw behandelaar dient u stipt na te komen, ook al verloopt het genezingsproces zonder problemen.



## Hoe worden Geistlich Bio-Oss® en Geistlich Bio-Gide® geproduceerd?

De uiterst zorgvuldige keuze van het ruwmateriaal en de gecontroleerde en gecertificeerde productieprocessen, maken dat Geistlich Bio-Oss® en Geistlich Bio-Gide® voldoen aan de hoogste veiligheidseisen en waarborgen een zeer goede verdraagzaamheid.

### Onze strenge productiecriteriën:

- Nauwkeurige selectie van het ruwmateriaal voor de productie van Geistlich Bio-Oss® en Geistlich Bio-Gide®, door uitsluitend gebruik te maken van materialen afkomstig van door de overheid gecontroleerde instellingen.
- Strenge gezondheidsonderzoeken van runderen (Geistlich Bio-Oss®) en varkens (Geistlich Bio-Gide®).
- Hoogst effectief reinigingsproces door chemische en fysische behandelingen (Geistlich Bio-Oss® en Geistlich Bio-Gide®) en langdurige verhitting (Geistlich Bio-Oss®).
- Gecontroleerd productieproces met regelmatige controles door onafhankelijke instanties en gezondheidsautoriteiten.
- Sterilisatie van het eindproduct.
- Uitvoerig gedocumenteerd kwaliteitsbewakingsysteem.



## Welke ervaringen zijn er met Geistlich Bio-Oss® en Geistlich Bio-Gide®?

Sinds vele jaren behoren Geistlich Bio-Oss® en Geistlich Bio-Gide® tot de standaard en toonaangevende behandelmethoden op het gebied van botherstel door de tandarts of kaakchirurg. Wereldwijd worden deze producten het meest gebruikt in de regeneratieve tandheelkunde. Geistlich Bio-Oss® en Geistlich Bio-Gide® zijn inmiddels al miljoenen malen gebruikt, waardoor zeer veel informatie en onderzoeksgegevens voorhanden zijn. Een groot aantal klinische studies beschrijft de betrouwbaarheid van beide producten.







Dent-Med Materials

Importeur / distributeur:

Dent-Med Materials b.v.  
Postbus 381  
1700 AJ Heerhugowaard

T: +31 (0) 226 360 150  
F: +31 (0) 226 360 151  
info@dent-medmaterials.nl  
www.dent-medmaterials.nl

**Fabrikant:**

Geistlich Pharma AG  
Business Unit Biomaterials  
Bahnhofstrasse 40  
CH-6110 Wolhusen  
Phone +41 41 492 56 30  
Fax +41 41 492 56 39  
www.geistlich.com

**Geistlich**  
Biomaterials